



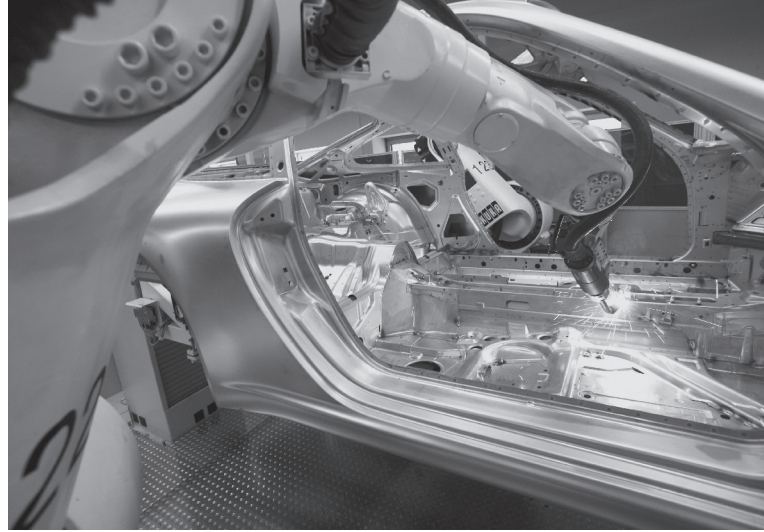
A Porsche Services Company



MHPAUTOMOTIVE

EXCELLENCE IN PROCESS- AND
IT-CONSULTING FOR AUTOMOTIVE

Ein komplexes System versteht man am besten, wenn man tief drinsteckt.



Die zunehmende Globalisierung und die Dynamik der weltweiten Märkte bieten der Automobilbranche ein ungeahntes Entwicklungspotenzial. Dies gilt es zu nutzen.

Die Herausforderung: Die Kunden erwarten hohe Qualität zu niedrigen Preisen bei ausgezeichnetem Service. Dazu stetige Innovationen, große Modellauswahl und kurze Lieferzeiten.

Die Lösung: geschäftsübergreifende Zusammenarbeit, kurze Entwicklungszeiten, optimierte Prozesse, neue Geschäftsmodelle und schnelle Kommunikation.

Der Weg: flexible, innovative und effiziente Strukturen. Ziel muss es sein, eine logistische Kette (Supply Chain) und deren Verknüpfungen mit der betriebswirtschaftlichen Infrastruktur aufzubauen und auszuweiten. Hersteller, Zulieferer, Händler und Importeure müssen ihre Geschäftsabläufe stärker untereinander abstimmen und anpassen – um so auf die neuen Marktanforderungen zu reagieren.

Ihre Adresse: Mieschke Hofmann und Partner, die Prozess- und IT-Berater der Automobilbranche. Unsere Kompetenz gibt Ihnen die Sicherheit, sich diesen neuen Herausforderungen erfolgreich zu stellen. Sicheres Zeichen dafür: die Mehrheitsbeteiligung der Porsche AG. Wir sind inzwischen selbst zum Teil des Netzwerks zwischen Herstellern und Zulieferern geworden. Deswegen verstehen wir Ihre Probleme am besten und schnellsten. Und bieten Ihnen effiziente Prozess- und IT-Beratungsleistungen – ganzheitlich, über die komplette Prozesskette.

Schon sehr früh haben wir die Entwicklung von SAP Automotive sowie Best Practices for Automotive unterstützt und unsere Erfahrung in die bestehende Lösung eingebracht. Dies hat uns zum **ersten Special Expertise Partner SAP for Automotive** werden lassen.

In unseren **Business Lines (BL) und Competence Centern (CC)** haben wir Expertenteams aufgebaut, die über hervorragendes Prozesswissen und die technische Kompetenz für die informationstechnische Umsetzung verfügen. Wir nehmen ständig neue Anforderungen der Automobilbranche auf und verbessern bestehende bzw. entwickeln neue Lösungsansätze für unsere Kunden. Die Konzeption informationstechnischer Lösungen basiert bei MHP auf innovativen, zukunftsfähigen Methoden und Konzepten, z.B. der Service-Oriented Architecture (SOA). Ihre Realisierung findet unter Verwendung modernster Softwarephilosophien statt und bedient sich innovativster Technologien, wie z.B. SAP NetWeaver.

Oberstes Ziel: die flexible Unterstützung der Prozesse und der effiziente Einsatz der Informationstechnologie.

IT-Kompetenz führt schneller zum Erfolg, wenn Sie mit **Branchen-Know-how** verknüpft ist. Wir erkennen Ihre Probleme schneller und besser. Unsere Modelle sind zielgerichtet und effizient, weil wir selbst tief in der Branche stecken. Bei zahlreichen Automobilherstellern, Zulieferern, Händlern und Importeuren haben wir den Beweis hierfür bereits erbracht.

Mieschke Hofmann und Partner. Ihr Partner für erfolgreiche Prozess- und IT-Beratung in der Automobilbranche.

MHPAUTOMOTIVE

Spezialisierung ist bei uns die Grundlage für ein breites Angebot.

Eine Auswahl unserer Services für Automotive:



Hersteller und Zulieferer

- SAP Enterprise Portal
- Produktentstehungsprozess (PEP)
- Product Lifecycle Management (PLM)
- Product Data Management (PDM)
- Target Costing
- Integriertes Produkt- und Prozess Engineering (iPPE)
- Supplier Relationship Management (SRM)
- Supply Chain Management (SCM)
- Lean Warehouse Management
- Operative Materialflusslogistik
- Manufacturing Execution
- Supply Chain Controlling
- Customer Relationship Management (CRM)
- Service Management
- Ersatzteillogistik
- Supersession-Interpretationen
- Financial Services
- Prozessoptimierung und Kontrolle mittels Lean- und Six Sigma-Methoden

Hersteller

- Model Mix Planning (MMP)
- Merkmalsvorplanung
- Integriertes Auftragsmanagement
- Supply Chain Event Management (SCEM)
- Vehicle Management System (VMS)
- Integration SCEM/VMS
- Rapid Planning Matrix (RPM)
- Reservation Planning (RSP)
- Sequenzoptimierung
- Materialflusssteuerung
- Mehrstufiger Wareneingang

Zulieferer

- SAP IS Automotive (DI, DIMP sowie basierend auf SAP ERP)
- Best Practices for Automotive für eine schnellere Implementierung
- JIT Abwicklung (PAB, MAB, DON)
- Serienfertigung
- Verpackungslogistik
- Leihgutmanagement
- Gutschriftsverfahren
- Kooperierende Lieferplanabwicklung (CMDS)
- Vendor Managed Inventory (VMI)

Händler/Importeure

- Customer Relationship Management (CRM)
- Dealer Management Systeme (DMS)
- Vertikale Integration der Prozesse zwischen OEM/Importeur und Händler
- Horizontale Integration der Prozesse beim Händler
- Retail Consulting
- Fuhrparklösungen
- Vehicle Management System (VMS)
- Garantieabwicklung
- Supersession
- Financial Services

Ergänzend zu den aufgeführten Bereichen und unserer Projekterfahrung bieten wir unseren Kunden und Interessenten spezielle Automotive-Lösungen: z. B. MHP SAP AddOn Lieferantenbeurteilung oder Reklamationscockpit. Hinzu kommen verschiedene automotivespezifische Schulungen und Workshops zu aktuellen IT-Themen.

MHPERFOLGSGESCHICHTE

MHPPHILOSOPHIE

Erfolgreich wird man, wenn man nach eigenen Werten lebt. Möglichst hohen.

Mieschke Hofmann und Partner (MHP) ist ein erfolgreiches und kompetentes Prozess- und IT-Beratungsunternehmen auf Expansionskurs. Seit unserer Gründung im Mai 1996 verzeichnen wir bei allen relevanten Parametern ein deutliches Wachstum und verfügen aktuell über **Standorte** in Freiberg a. N., Ludwigsburg, München, Essen, Wolfsburg und Zürich.

Als **ganzheitliches Prozess- und IT-Beratungsunternehmen** sowie als **SAP- und Automotive-Spezialist** bieten wir unseren Kunden eine **Symbiose aus Prozess- und IT-Beratung** und betreuen sie ganzheitlich über die komplette Prozesskette. Mit unseren **Lösungen/Produkten** helfen wir ihnen, ihre Prozesse in den Wertschöpfungsbereichen durchgängig zu implementieren. Dabei bieten wir alle für eine erfolgreiche Umsetzung der (IT-)Anforderungen notwendigen Leistungen aus einer Hand. Dazu umfassende Beratungsunterstützung vom strategischen Ziel bis zur produktiven technologischen Lösung und deren Betreuung.

Im individuellen, partnerschaftlichen Dialog erarbeiten wir ganzheitliche, kundenspezifische und zukunftsweisende Lösungen. Hierauf bauen bereits über **200 Kunden** innerhalb und außerhalb der Automobilindustrie.

Immer im Fokus: der Return on Investment (ROI) und eine Prozessoptimierung beim Kunden. Unser Wettbewerbsvorteil begründet sich in der Kombination von Markt-, Prozess- und Technologie-Know-how.

Mieschke Hofmann und Partner (MHP) ist der Automotive-Spezialist unter den SAP-Beratungen. Und wir haben die Vision, MHP zur führenden Prozess- und IT-Beratung im weltweiten Automotive-Markt zu entwickeln.



MHPExcellencemodell

Eine Vision, die ihre Grundlage in unserer bisherigen Erfolgsgeschichte und unseren Werten hat.

Was sind die Werte von MHP? Das, wonach wir denken, handeln und leben:

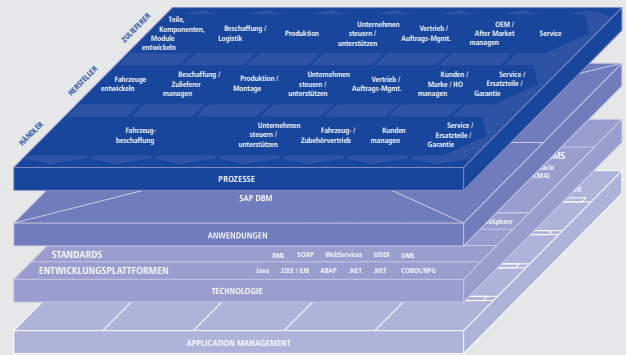
Wir beraten unsere Kunden auf höchstem Qualitätsniveau, zeigen hohe Professionalität und agieren partnerschaftlich. Stets unter Einhaltung bilateraler Wirtschaftlichkeit. Zusammengefasst ergeben diese Werte das **MHPExcellencemodell**.

Wir nehmen diese Werte ernst. Sie sind **täglich gelebtes Prinzip**. Selbst unsere Mitarbeiter beurteilen wir nach ihnen. Und selbstverständlich lassen wir uns selbst auch gerne an ihnen messen.

So wurden wir zu einem erfolgreichen und kompetenten Prozess- und IT-Beratungsunternehmen. Aktueller Beweis: Im Bereich Automotive-Kompetenz belegen wir in einer Studie der European School of Business (ESB) Reutlingen den ersten Rang.

MHPPRODUKTMARKTMODELL

Detailverliebtheit garantiert Erfolg. Wenn man sie ganzheitlich betrachten kann.



MHPProductMarktModell

Lösungsorientiert: das MHPProductMarktModell

Das MHPProductMarktModell bietet einen kompletten Überblick über unsere Services und Lösungen für Unternehmen der Automobilbranche.

Unsere Lösungen/Produkte helfen, Prozesse in den Wertschöpfungsbereichen durchgängig zu implementieren. Darunter verstehen wir die ganzheitliche, integrierte Definition und Einführung der Prozesse über die komplette Prozesskette, sowie die Implementierung, Entwicklung und Integration der dafür geeigneten Anwendungen und Technologien. Begleitet von deren kontinuierlicher Betreuung und Optimierung.

Ganzheitliche Prozess- und IT-Beratung über die komplette Prozesskette

Sie erhalten umfassende Leistungen in drei Kernbereichen:

- Prozess- und IT-Beratung
- Systementwicklung und Application Management
- erweiterte Services, Produkte und Technologien

Das Ergebnis ist ein abgestimmtes Leistungsangebot über den gesamten Lebenszyklus einer (IT-)Investition. Ein umfangreiches Akademieangebot vermittelt Ihnen in intensiven Schulungen und Trainings zusätzliches Wissen.

Ziel: Mehrwert für den Kunden

Wir denken konsequent in Kundennutzen und Mehrwert. Daran richten wir unser Handeln aus. Dazu bieten wir: eine klare Branchenfokussierung, die Symbiose aus Prozess- und IT-Beratung, innovative Automotive-Lösungen, exzellente SAP- und Integrations-Expertise, einen zukunftsorientierten Technologieansatz sowie etablierte Application Management Erfahrung. Langjährige, internationale Projektoutine rundet unser Know-how ab.

Ergebnis: Unsere Kunden wissen, dass wir sie verstehen. Somit bietet MHP mehr Effizienz, mehr Wirtschaftlichkeit, mehr Sicherheit, mehr Erfolg.

MHPPARTNERSCHAFTEN MHPAUTOMOTIVEREFERENZEN

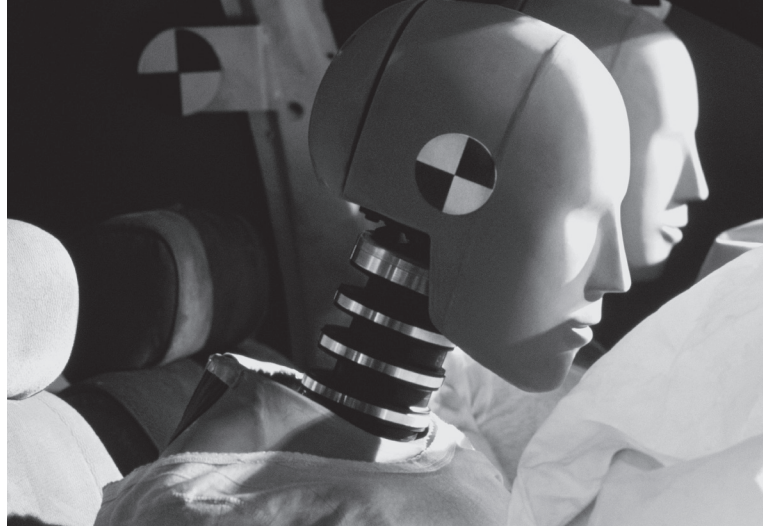
Der Beweis für Vertrauen: langfristige Partnerschaften.

Partnerschaft ist für uns eine wichtige Grundlage des Unternehmenserfolges und zugleich praktisch gelebte Unternehmensphilosophie. Deshalb haben wir – zusätzlich zu unseren strategischen Partnern – ein vielfältiges sich kontinuierlich weiterentwickelndes Partnernetzwerk aufgebaut.

Gemeinsam mehr erreichen – zu unseren Partnern gehören u. a.:

- Porsche Consulting
- SAP AG
(SAP Partner Service, SAP Channel Partner, SAP Business Partner, Special Expertise Partner, SAP for Automotive, PLM, SCM APO, CRM, NetWeaver BI, NetWeaver Portal, NetWeaverXI, GTS, Duet)
- SupplyOn AG
- European Foundation for Qualitymanagement (EFQM)
- Fraunhofer Gesellschaft (FhG)
- Verband der Automobilindustrie (VDA)

Bevor wir ein Unternehmen in unser Netzwerk neu integrieren, prüfen wir sorgfältig, ob die angestrebten Synergien im Interesse unserer Kunden sinnvoll umgesetzt werden können. Gleichzeitig gewährleisten wir so einen hohen Qualitätsstandard und optimalen Workflow für unsere Prozess- und IT-Lösungen.



Mit vielen Partnerunternehmen arbeiten wir bereits seit mehreren Jahren erfolgreich zusammen. Von diesen gewachsenen Verbindungen profitieren auch unsere Kunden.

Zu unseren Kunden gehören:

- über 200 Unternehmen
- 1/3 der deutschen Top 100 Wirtschaftsunternehmen
- 6 Automobilhersteller und mehrere LKW-/Nutzfahrzeughersteller
- 35 der weltweit größten Automobilzulieferer
- über 90% der deutschen Top 25 Automobilzulieferer
- eine Vielzahl von Autohandelsgruppen und Importeuren
- über 50 Weltmarktführer

Starten auch Sie mit uns in eine erfolgreiche Automotive-Partnerschaft!



**Mieschke
Hofmann und
Partner**

A Porsche Services Company

Mieschke Hofmann und Partner

Gesellschaft für Management- und IT-Beratung mbH

Hauptsitz

Schloss Heutingsheim

Schlossstraße 12

D-71691 Freiberg a. N.

Telefon +49 (0)7141 7856-0

Fax +49 (0)7141 7856-200

eMail info@mhp.de

Internet www.mhp.de

Ein Unternehmen des Porsche Dienstleistungsbereiches