

LOKALE NACHRICHTEN

Neue Fußgängerpassage in Ludwigsburg

Zwischen der Seestraße und dem Arsenalgarten wird es bald eine weitere Fußgängerpassage geben. Das wurde in den Gemeinderatsausschüssen für Wirtschaft, Kultur und Verwaltung sowie für Bauen, Technik und Umwelt beschlossen. Der Durchgang entsteht zwischen den Häusern Seestraße 12 und 14. Die Stadt plant die Fußgängerpassage bereits seit längerer Zeit und kann sie nun wegen eines Pächterwechsels im Gebäu-

de Seestraße 12 realisieren. Die Bauarbeiten beginnen voraussichtlich im Mai.

Mit der neuen Passage werden die Fußwegeverbindungen in der Innenstadt noch besser. Zwischen Seestraße und Arsenalstraße bestehen weiter nördlich schon zwei Durchgänge. Von der Seestraße gelangen Fußgänger über zwei Wege direkt zum Rathaushof, einer dieser Durchgänge wurde im vergangenen Mai geschaffen.

Grüne Fragen zur geplanten Netz-KG

Mit einem im Landtag eingebrachten Fragenkatalog möchte der Bietigheimer Landtagsabgeordnete und energiepolitische Sprecher der Grünen Landtagsfraktion Franz Untersteller klären, ob die Satzung des Neckar-Elektrizitätsverbands (NEV) sowie das Vorhaben einer geplanten Netz-KG mit den geltenden energie- und wettbewerbsrechtlichen Anforderungen in Einklang stehen. Mit einer 49-Prozent-Beteiligung der EnBW und der Süwag AG will der NEV eine gemeinsame Gesellschaft zum Betrieb des in Fachkreisen als

lukrativ geltenden Stromverteilungsnetzes in der Region Stuttgart (NEV-Netzgesellschaft) gründen. Knapp 36 Prozent der angedachten Netzgesellschaft sollen demnach die Mitgliedskommunen des Neckarelektrizitätsverbands halten. Weitere 15 Prozent würden laut vorliegenden Plänen beim NEV-Zweckverband selbst liegen.

Eventuelle Risiken, die sich für Kommunen bei einer Beteiligung an der geplanten Netz KG ergäben, ließen sich derzeit nur sehr schwer abschätzen. Untersteller fordert Transparenz.

8. Pleidelsheimer Süwag-Lauf

Am Samstag, 20. März, ist es wieder so weit, der Pleidelsheimer Süwag-Lauf geht in seine achte Runde.

Voranmeldungen können bis Freitag, 12. März, bei der Gemeinde Pleidelsheim abgegeben werden. Beginn der Veranstaltung wird um 14.15 Uhr sein. Die Strecken führen über die Pleidelsheimer Gemarkung. Start und Ziel ist hinter dem Rathaus



in Pleidelsheim.

Weitere Infos finden Sie auf www.suewag-lauf-pleidelsheim.de

Foto: cf

Bürger helfen Schülern

»Job Coaches« in Möglingen begleiten HauptschülerInnen beim Berufseinstieg

Bereits nach der zweiten »Job Coach«-Staffel wurde das Projekt der Stiftung Jugendhilfe-aktiv in Möglingen mit dem bundesweiten Innovationspreis »365 Orte im Land der Ideen« ausgezeichnet. Jetzt startet die dritte Staffel – neun BürgerInnen begleiten in den nächsten drei Jahre neun SchülerInnen der Hanfbachschule auf ihrem Weg ins Berufsleben.

VON CORINNA PEHAR

»Meine Schwester wollte erst nicht, aber ich hab sie dann überredet«, schmunzelt Seda Gider, die wie ihre Zwillingsschwester derzeit die 9. Klasse besucht – beide werden seit Anfang des Schuljahres von der 34-jährigen Nadine Daferner an die Hand genommen. »Wir treffen uns mindestens einmal in der Woche, schreiben Bewerbungen, suchen im Internet nach freien Ausbildungsstellen oder telefonieren Arztpraxen ab«, fasst Daferner ihre ehrenamtliche Arbeit mit den 16-jährigen Mädchen zusammen. Die Berufswünsche der Zwillingsschwester sind die gleichen: »Wir wollen medizinische Fachangestellte werden oder Einzelhandelskauffrau«, sind sie sich einig.

Einen Erfolg kann das Team bereits verbuchen: Seda hat einen Vertrag als Einzelhandelskauffrau bei Breuninger in der Tasche, wobei sie aber eher auf die Zusage einer Arztpraxis hofft, in der sie schon einen Probetag absolviert hat. Nicht ganz so gut sieht es bei Eda aus: »Ich hab noch gar nichts, nur Absagen«, bekennt sie. Als Übergangslösung habe sie sich aber für das Berufseinstiegsjahr (BEJ) beworben –



Es geht auch zu dritt: Eda Gider (links) und ihre Zwillingsschwester Seda treffen sich seit September jeden Montag mit ihrem Job Coach Nadine Daferner (Mitte).

Foto: Corinna Pehar

ein Tipp von ihrem Job Coach.

Die Betreuung der Jugendlichen ist für drei Jahre angeordnet: in der Abschlussphase, bei der Berufsfindung und im ersten Jahr im neuen Job.

BM Weigle: »Wir waren zunächst skeptisch«

»Die gefundene Lehrstelle auch zu behalten, ist ein sehr wichtiger Faktor«, betonte auch Bürgermeister Eberhard Weigle bei seiner Ansprache während der Preisverleihung. Sehr skeptisch sei er gewesen, auch der Gemeinderat habe sich nicht vorstellen können, dass das Konzept Früchte trage. Umso mehr freue man sich, dass das Projekt bereits im zweiten Jahr eine Erfolgsgeschichte geschrieben habe. Die Auszeichnung durch die Veranstaltungsreihe der Deutschen Bank und der Standortinitiative »Deutschland – Land der Ideen« unter der Schirm-

herrschaft von Bundespräsident Horst Köhler sei jetzt das »Sahnehäubchen«.

Thomas Schaul von der Deutschen Bank überreichte den Preis an Josef Stritter von der Jugendhilfe, der bei dem Projekt die Fäden zusammenhält, und betonte dabei: »Mit 15 Jahren ist es keine leichte Aufgabe, herauszufinden, wie man seine berufliche Zukunft gestalten möchte.« Genau hier setzen die Job Coaches an: Sie geben Rat, Unterstützung, Verständnis und den nötigen Motivationsschub.

Klingt nach »DSDS«

Dies erfahren jetzt auch neun weitere SchülerInnen, die bei einem Trommelworkshop ihre Coaches – BürgerInnen aus Möglingen – kennengelernt und sich zu Paaren zusammengefunden haben.

»Wenn die dritte Staffel nur annähernd so harmonisch ab-

läuft wie die bisherigen, freuen wir uns sehr«, betonte Eberhard Schober, Rektor der Hanfbachschule, und fügte lachend hinzu: »Das klingt ein bisschen nach »Deutschland sucht den Superstar«, wobei dieser Titel eher zu unserem Projekt passen würde, als zu dem, was uns das Fernsehen zumutet.«

Das erfolgversprechende Projekt hat in den letzten zwei Jahren nahezu allen SchülerInnen geholfen – entweder mit einer Lehrstelle oder mit einer weiterführenden Schule. Einen großen Anteil am Erfolg in Möglingen hat sicherlich das gute Netzwerk zwischen Jugendhaus, Schulsozialarbeit, den Sozialen Diensten und den Sponsoren für das Projekt – die Türen stehen offen für weitere HelferInnen.

Weitere Infos zum Wettbewerb und den Job Coaches gibts auf www.land-der-ideen.de

GUT ZU WISSEN: WEITERE LOKALSPITZEN

FSV Oßweil: Rück- und Ausblick

Am 20. Februar war es wieder so weit, die FSV-Oßweil-Fußball-Spieler der Abteilungen Aktive, Senioren sowie der A-Jugend trafen sich zum internen Hallenturnier in der Oßweiler Mehrzweckhalle. Der neue Spielmodus, bei dem sämtliche Spieler der teilnehmenden Abteilungen durch eine Auslosung den einzelnen Mannschaften zugeordnet wurden, kam bei allen Spielern gut an. So spielte der altegediente, erfahrenen Seniorenspieler zusammen mit ausgefuchsten Aktiven und spritzigen, wilden A-Ju-



Beim letzten Spiel ging der Pokal an den FC Chelsea. Foto: cf

gend-Spielern zusammen.

Am Sonntag, 7. März, 15 Uhr, tritt die erste Mannschaft des FSV im Heimspiel gegen den VfB Neckarrems an. Davor, um 13.15 Uhr, spielt die zweite des FSV gegen den SC Ludwigsburg II.

Zweiter Handwerkertag in Ludwigsburg

Nach der erfolgreichen Premiere im Jahr 2008 veranstaltet die Stadt Ludwigsburg nun zum zweiten Mal den Ludwigsburger Handwerkertag. Los gehts am Freitag, 5. März, ab 16 Uhr im Werkzentrum Weststadt, Zollinger Halle, südlicher Eingang, in der Rheinlandstraße 10.

Im Mittelpunkt steht der Dialog zwischen dem Handwerk und der Stadtverwaltung sowie den Unterneh-

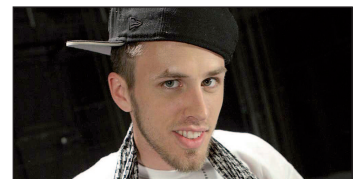
men untereinander. Nach seiner Begrüßung wird OB Werner Spec einen Überblick über neue Bau- und Sanierungsgebiete sowie das Investitionsprogramm der Stadt geben.

Außerdem wird das Energietikum sein Energiekompetenzzentrum vorstellen. Auch die Fahrverbotszone wird ein Thema sein. Gegen 18 Uhr gibt es einen Imbiss und die Möglichkeit zum gegenseitigen Austausch.

Hilfe für afrikanische Waisenkinder

Mit einem Scheck über 1000 Euro unterstützt Mieschke Hofmann und Partner (MHP) über den Wendlinger Verein »Takathemba« ein Projekt in Südafrika. Ziel der Initiative ist es, Waisenkinder und HIV-Patienten in der Limpopo-Provinz am Rande des Krüger Nationalparks regelmäßig mit Mahlzeiten zu versorgen und eine medizinische Grundversorgung zu sichern.

Seit 2008 gehört gesellschaftliches Engagement bei MHP zur Unternehmenskultur. Insgesamt wurden schon 13 Projekte unterstützt.



Hip-Hop-Workshop mit D!s Topp-Mann

Der bekannte L.A.-Choreograf David Moore war bereits mit Detlef D! Soost und seiner »Dance Sensation«-Tour in Deutschland unterwegs. Am Mittwoch, 10. März, gibt er die neuesten Moves in der Tanzwerkstatt Marbach weiter. Die Teilnehmerzahl ist begrenzt.

Anmeldungen auf www.tanzwerkstatt-marbach.de

30 Aussteller in historischem Gemäuer

Von Freitag, 5., bis Sonntag, 7. März, heißt es wieder »G'macht im Ländle« im Widdumhof in Kleinsachsenheim. Im besonderen Ambiente des alten Kulturdenkmals gilt es, die schönsten Geschenkideen für sich und andere, köstliche Gaumenfreuden und allerlei Nützliches zu entdecken – alles in liebevoller Handarbeit hergestellt. Hier ist für jeden Geschmack und Geldbeutel etwas dabei.

BesucherInnen können nach einem Bummel durch die winkligen Räume eine Tasse Kaffee, selbst gebackenen Kuchen und schwäbische Mittagsgeschenke im urigen »Cafe Schief« genießen. Der Widdumhof liegt direkt an der Hauptstraße, die durch den Ortskern führt. Der Eintritt ist frei.

Weitere Informationen und Parkmöglichkeiten gibts auf www.widdumhof-sachsenheim.de

HEINRICH'S SUPER GETRÄNKE-MARKT 3000
 Solitudeallee 127 · 70806 Kornwestheim
 Telefon 0 71 54/82 00-0

80 wettergeschützte Parkplätze in der Tiefgarage

Premium Pils
 20 x 0,5-Ltr.-Fl. o. Pf., zzgl. Pf. 3,10, 1 Ltr. = 1,20
11,99

Premium Pils Stubbi
 20 x 0,33-Ltr.-Fl. o. Pf., zzgl. Pf. 3,10, 1 Ltr. = 1,44
9,49

6er verschiedene Sorten
 6 x 0,33-Ltr.-Fl. o. Pf., zzgl. Pf. 0,48, 1 Ltr. = 1,51
Bitburger **2,99**

Mineralwasser Naturell, medium oder classic
 je 12 x 1,0-Ltr.-PET-Fl. o. Pf., zzgl. Pf. 3,30, 1 Ltr. = 0,37
4,44

Postbrauerei Nesselwang verschiedene Sorten
 20 x 0,5-Ltr.-Fl. o. Pf., zzgl. Pf. 3,10, 1 Ltr. = 1,35
13,49

Restposten Abverkauf

Volvic Rote Früchte
 6 x 1,5-Ltr.-PET-Fl. o. Pf., zzgl. Pf. 3,00, 1 Ltr. = 0,44
3,99

Riesling, a. tr. pro Fl./kl. **3,19**

Spätburgunder Weißherbst pro Fl./kl. **3,79**

Trollinger, Trollinger/Lemberger pro Fl./kl. **3,99**

je 12 x 1,0-Ltr.-Fl. Q.b.A., o. Pf., zzgl. Kistenpfand 1,50

Für Druckfehler keine Haftung. Diese Angebote sind gültig ab Donnerstag, 04.03.2010 bis Mittwoch, 10.03.2010